

# Lanberry

## Rider oświetleniowy + Dioda Plener 2025

Ver 1.0

Niniejszy dokument stanowi minimum techniczne umożliwiające artystom i realizatorom przeprowadzenie koncertu na właściwym poziomie artystycznym i technicznym. Spełnienie poniższych założeń jest obowiązkowe i warunkuje prawidłowe wykonanie zobowiązań wynikających z umowy.

### SPZRĘT OŚWIETLENIOWY

<b>MA Lighting gma3 Light</b>	<b>1 szt.</b>
<b>Quantum Profile</b>	<b>10 szt.</b>
<b>Robin Mega Pointe</b>	<b>12 szt.</b>
<b>MAC One</b>	<b>12 szt.</b>
<b>Robin LEDWash 800</b>	<b>12szt.</b>
<b>SunBlast 3000 FC</b>	<b>12 szt.</b>
<b>Pixel Line IP</b>	<b>10 szt.</b>
<b>Ares</b>	<b>7 szt.</b>
<b>Base Hazer Pro + Fan</b>	<b>4 szt.</b>
<b>Molefay Four Lite</b>	<b>6 szt.</b>

### MODE URZĄDZEŃ

Martin MAC Quantum Profile – Extended  
Robe Robin Mega Pointe – Mode 1  
Martin MAC One – Basic  
Robe Robin LEDWash 800 – Mode 3  
Prolights SunBlast 3000 FC – Advanced - 4  
Acme Pixel Line IP – 68 ch  
CLF Ares – 4 ch  
Grand MA3 – najnowszy soft 3

## **ZAMIENNIKI**

Jest pewna tolerancja na zamianę urządzeń na inne. Najlepiej skontaktować się z realizatorem.

## **SCENA**

Podczas koncertu tył oraz boki sceny muszą być wystłonięte czarnym nie prześwitującym horyzontem. Wystłonięcie nie może być wykonane przy wykorzystaniu transparentnych siatek. Wysokość okna sceny nie może być mniejsza niż 7m. Wymiary sceny muszą wynosić nie mniej niż 10m x 8m x 1,6m ! (proferowane 12m x 8m x 1,6m).

## **DIODA**

Ekran umieszczony w tle powinien być minimalnej wysokości 4m dopasowany szerokością do wypuszczenia formatu 16:9. Wizuale będą wypuszczane z komputera dostarczanego przez realizatora zespołu wyjściem HDMI.

## **PODESTY**

Na scenie znajdują się cztery podesty o następujących wymiarach patrząc od lewej:

2m szer. / 2m gł. / 0.2m wys. - gitara

3m szer. / 2m gł. / 0.5m wys. - klawisze

3m szer. / 2m gł. / 0.5m wys. - perkusja

3m szer. / 2m gł. / 0.2m wys. – bas

Fronty podestów prosimy wystłonić czarnym materiałem.

## **FOH**

Stanowisko FOH należy ustawić na podwyższeniu tak aby realizator miał pełne pole widzenia sceny (ponad głowami publiczności- min 0,5m). FOH musi być zabezpieczony barierkami i pracownikiem ochrony. Podczas koncertu, przy realizatorze na stałe musi być obecna osoba z ekipy dostarczającej sprzęt oświetleniowy, która w razie awarii będzie w stanie szybko zareagować i usunąć usterkę.

## **GRAND MA3 LIGHT**

Musi być całkowicie sprawna (suwaki, enkodery, ekrany, wyjścia Lan 1,2,3). Musi posiadać najnowszy soft !!

## **URZĄDZENIA**

Muszą być w pełni sprawne i rozmieszczone zgodnie z załączonymi plotami (należy uwzględnić symetryczność rozwieszenia).

## **PRĄD**

Ekipa dostarczająca oświetlenie musi zabezpieczyć i zagwarantować odpowiednią moc zasilającą! Wszelkie połączenia elektryczne muszą być zabezpieczone tak by nie stanowiły zagrożenia dla zdrowia i życia. Dodatkowo scena musi być uziemiona !

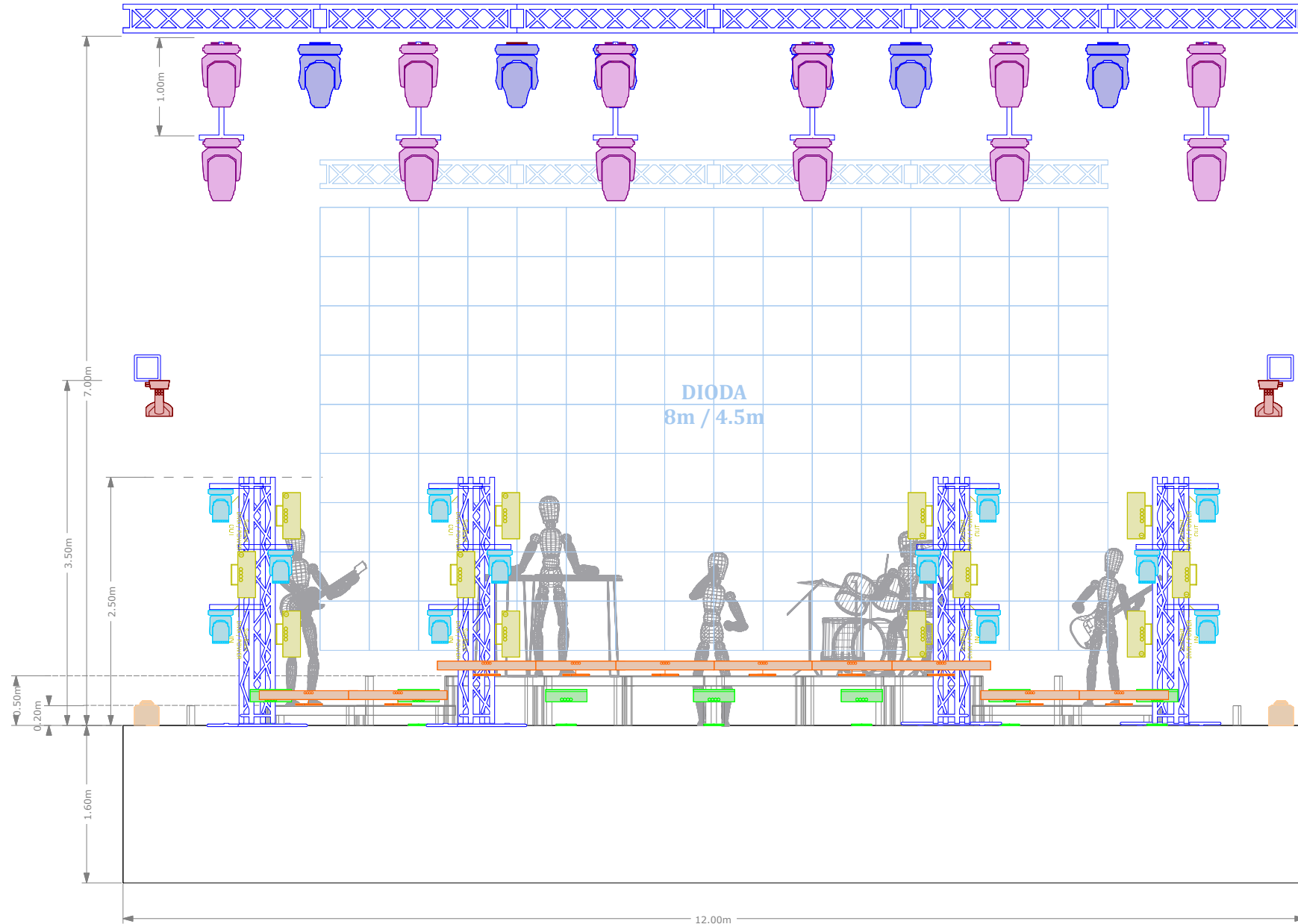
## **REALIZATOR OŚWIETLENIA**

Michał Krumholc

tel.: 509 - 977 - 431

mail: [michal.krumholc@gmail.com](mailto:michal.krumholc@gmail.com)

# Lanberry Rider Oświetleniowy - Plener 2025

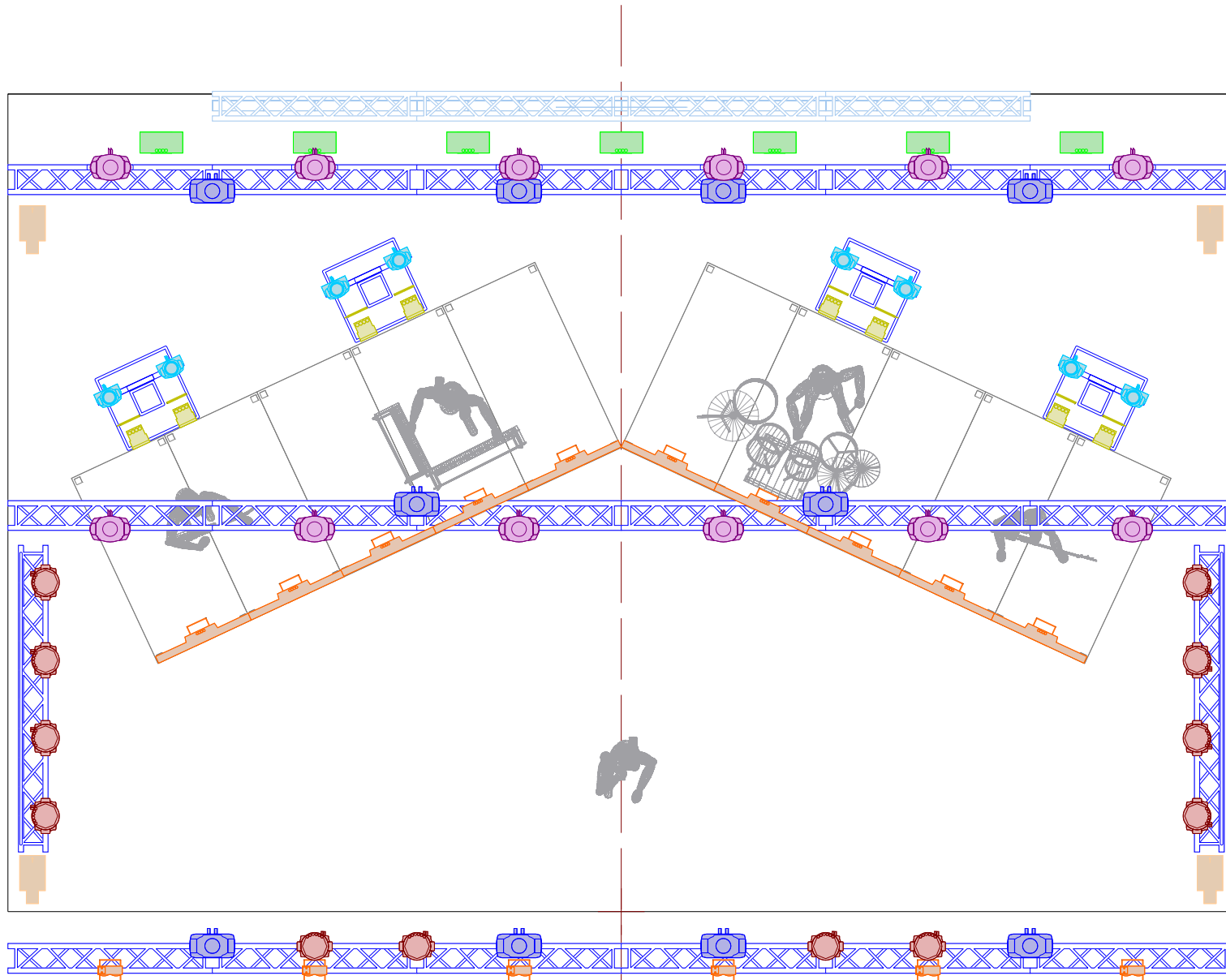


Lanberry	
Lighting Design:	Michał Krumholz
Email:	michal.krumholz@gmail.com
Text:	509 977 431
Console:	MA3 Light

Symbol	Name	Count	Mode
	MAC Quantum Profile	10	16-Bit Ex.
	Robin MegaPointe	12	1
	MAC One	12	Basic
	Robin LEDWash 800	12	3
	SunBlast 3000 FC	12	Advanced-3
	Pixel Line IP	10	68
	CLF Area	7	4
	Molefay Four Light	6	
	Unique 2.1 Hazer	4	

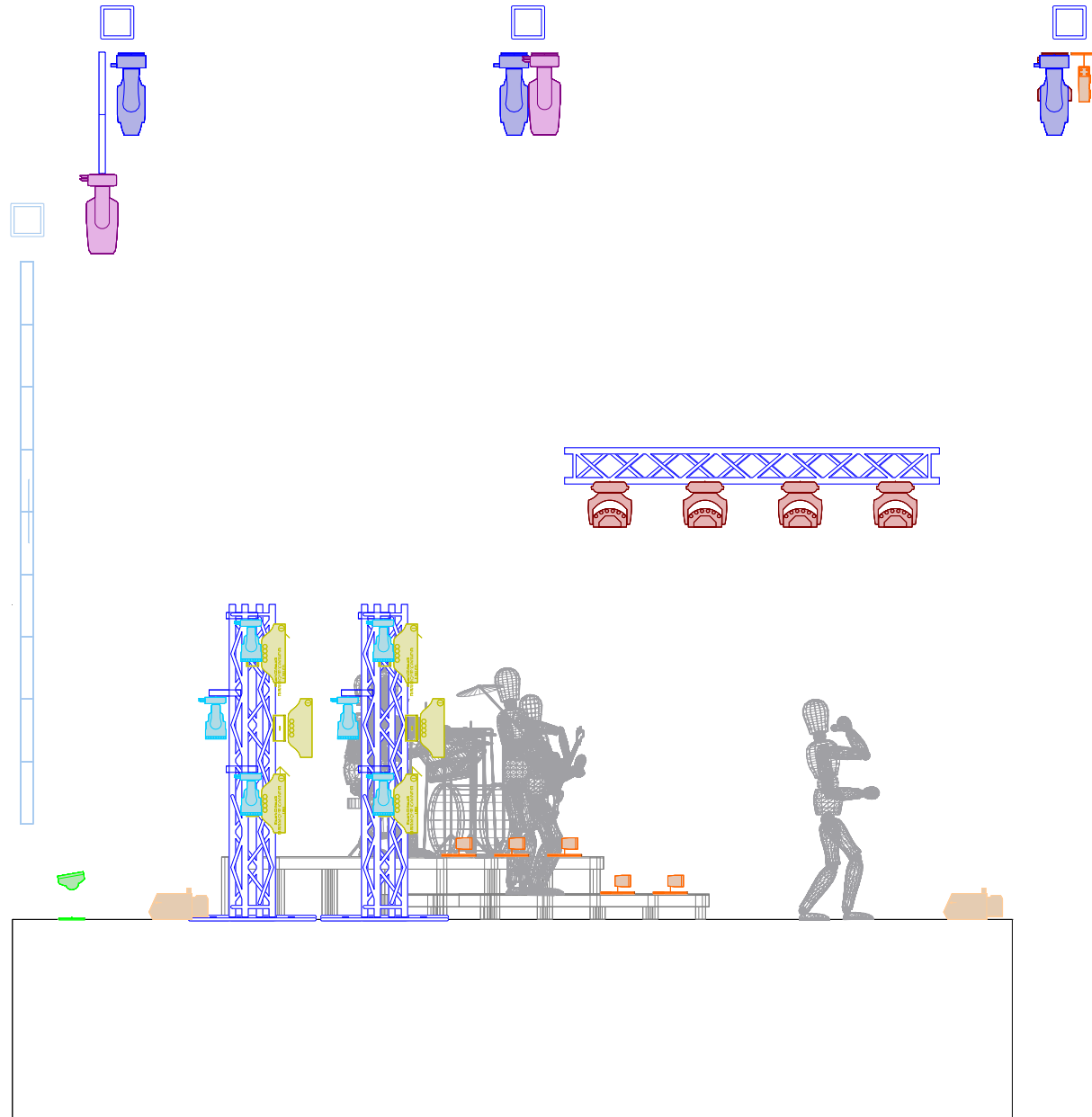
# Lanberry

## Rider Oświetleniowy - Plener 2025



Lanberry			
Lighting Design:	Michał Krumholz		
Mail:	michal.krumholz@gmail.com		
Tel:	509 977 431		
Console:	MA3 Light		
Legend			
Symbol	Name	Count	Mode
	MAC Quantum Profile	10	16-Bit Ex.
	Robin MegaPointe	12	1
	MAC One	12	Basic
	Robin LEDWash 800	12	3
	SunBlast 3000 FC	12	Advanced-3
	Pixel Line IP	10	68
	CLF Area	7	4
	Molelay Four Light	6	
	Unique 2.1 Hazer	4	

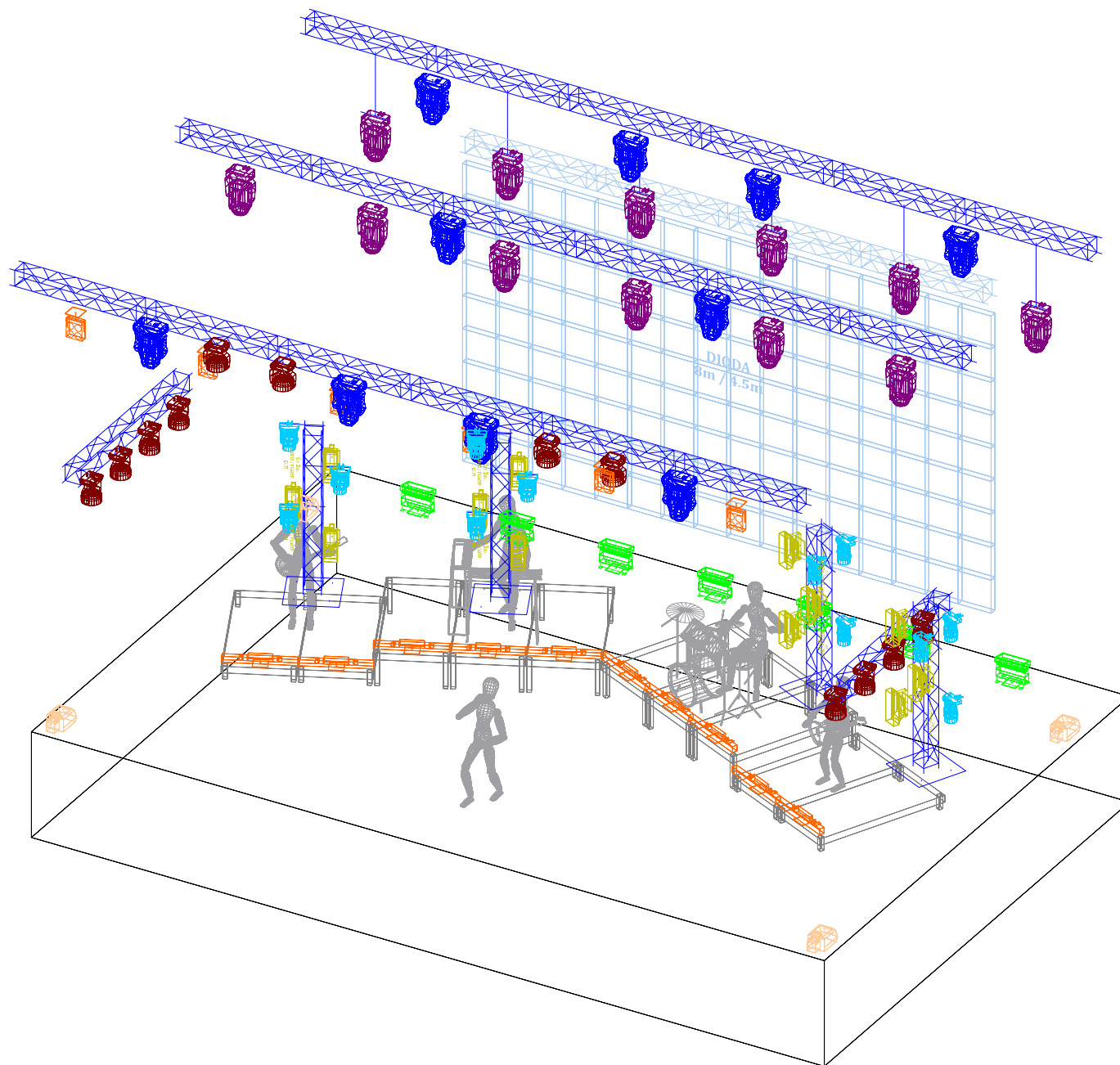
# Lanberry Rider Oświetleniowy - Plener 2025



Lanberry			
Lighting Design:	Michał Krumholz		
Email:	michal.krumholz@gmail.com		
Tel:	509 977 431		
Console:	MA3 Light		
Legend			
Symbol	Name	Count	Mode
	MAC Quantum Profile	10	16-Bit Ex.
	Robin MegaPointe	12	1
	MAC One	12	Basic
	Robin LEDWash 800	12	3
	SunBlast 3000 FC	12	Advanced-3
	Pixel Line IP	10	68
	CLF Area	7	4
	Molelay Four Light	6	
	Unique 2.1 Hazer	4	

# Lanberry

## Rider Oświetleniowy - Plener 2025



Lanberry			
Lighting Design:	Michał Krumholz		
Mail:	michal.krumholz@gmail.com		
Tel:	509 977 431		
Console:	MA3 Light		
Legend			
Symbol	Name	Count	Mode
	MAC Quantum Profile	10	16-Bit Ex.
	Robin MegaPointe	12	1
	MAC One	12	Basic
	Robin LEDWash 800	12	3
	SunBlast 3000 FC	12	Advanced-3
	Pixel Line IP	10	68
	CLF Area	7	4
	Molefay Four Light	6	
	Unique 2.1 Hazer	4	